

秋 田 自 動 車 道

湯田IC～横手IC間標識設計

参 考 図

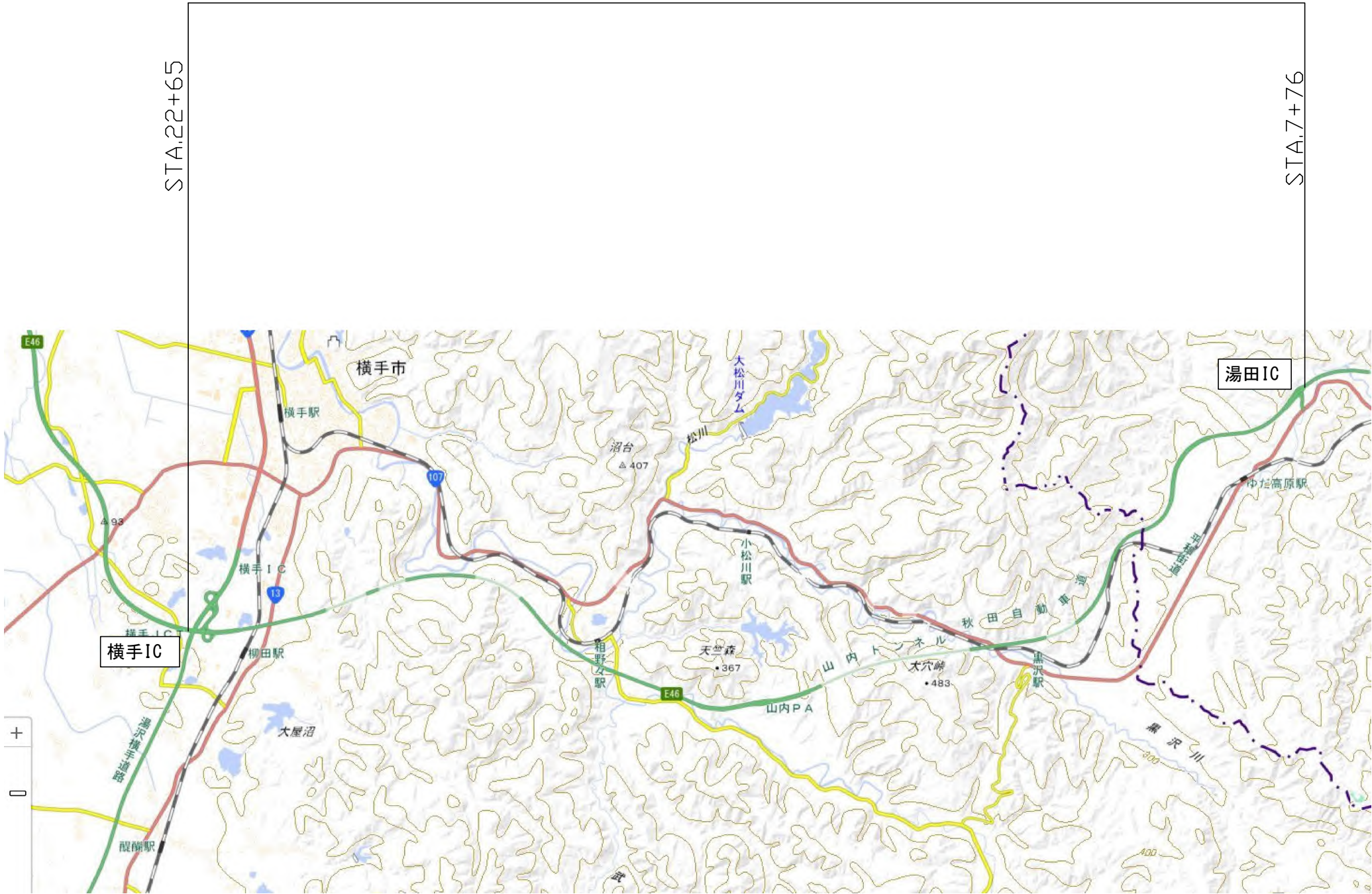
令和 7 年 1 2 月

東日本高速道路株式会社 東北支社

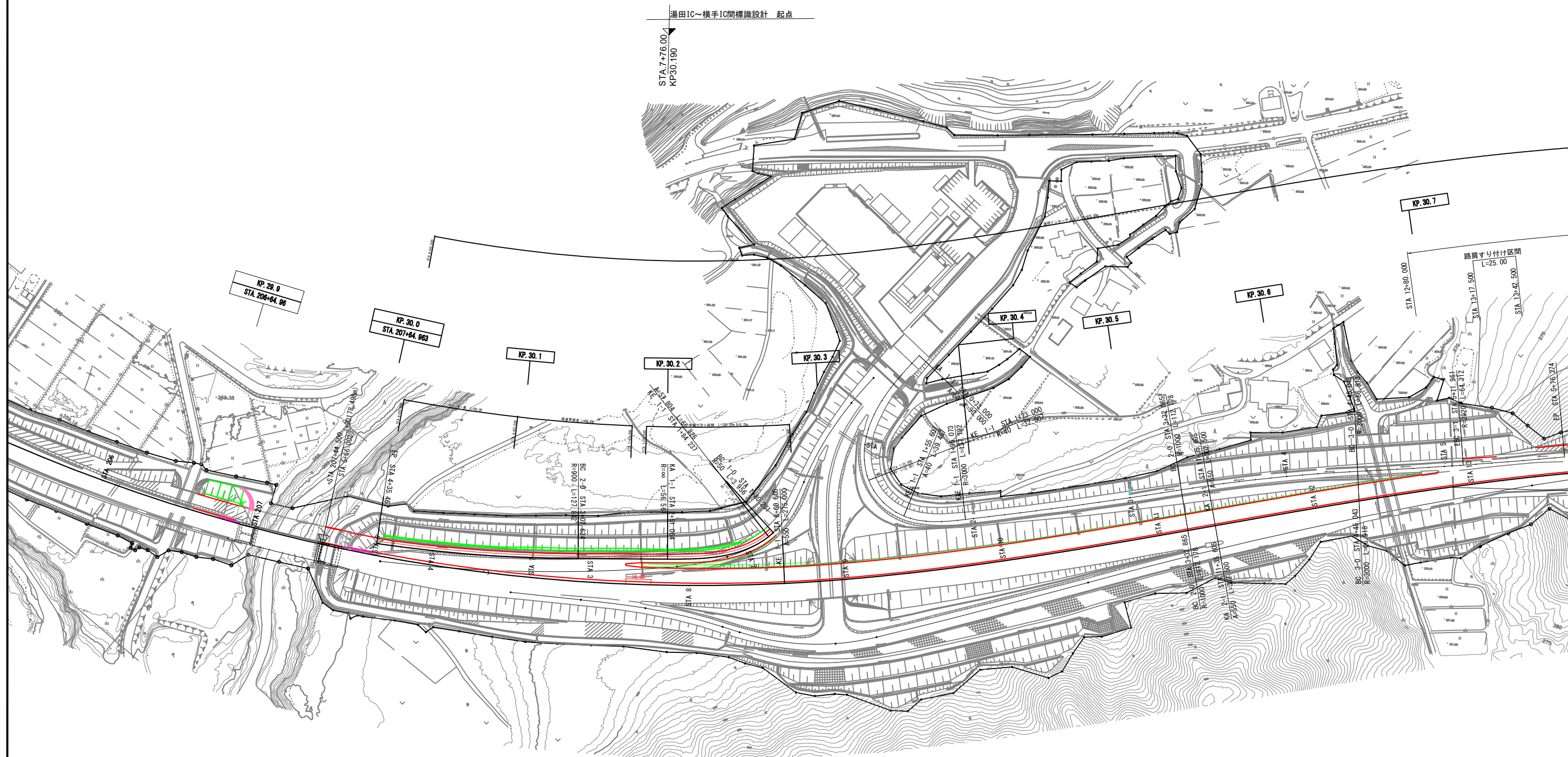
横 手 工 事 事 務 所

位置図

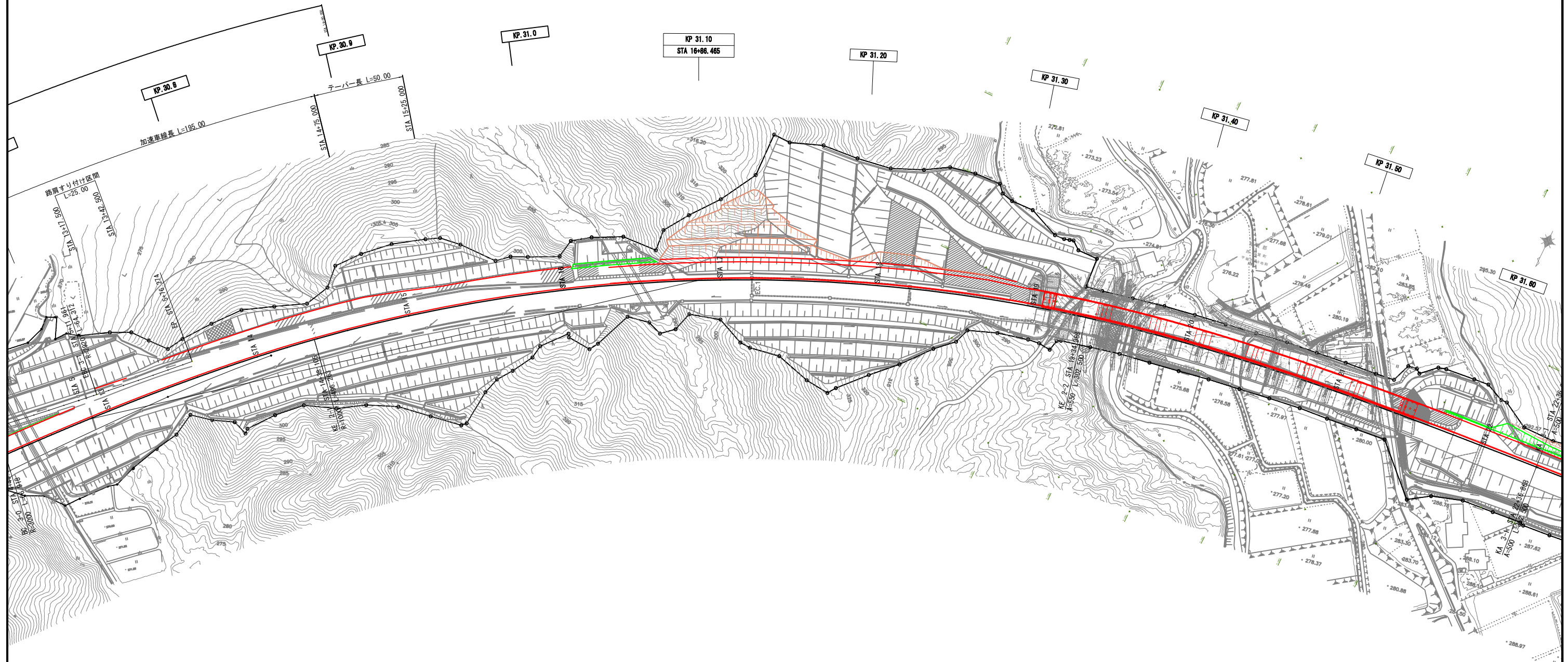
秋田自動車道 湯田IC～横手IC間標識設計
L=20.710km



秋田自動車道 湯田IC～横手IC間標識設計	
図面の種類	位置図
縮尺	図面番号
設計会社名	
事務所名	東日本高速道路株式会社 東北支社 横手工事事務所

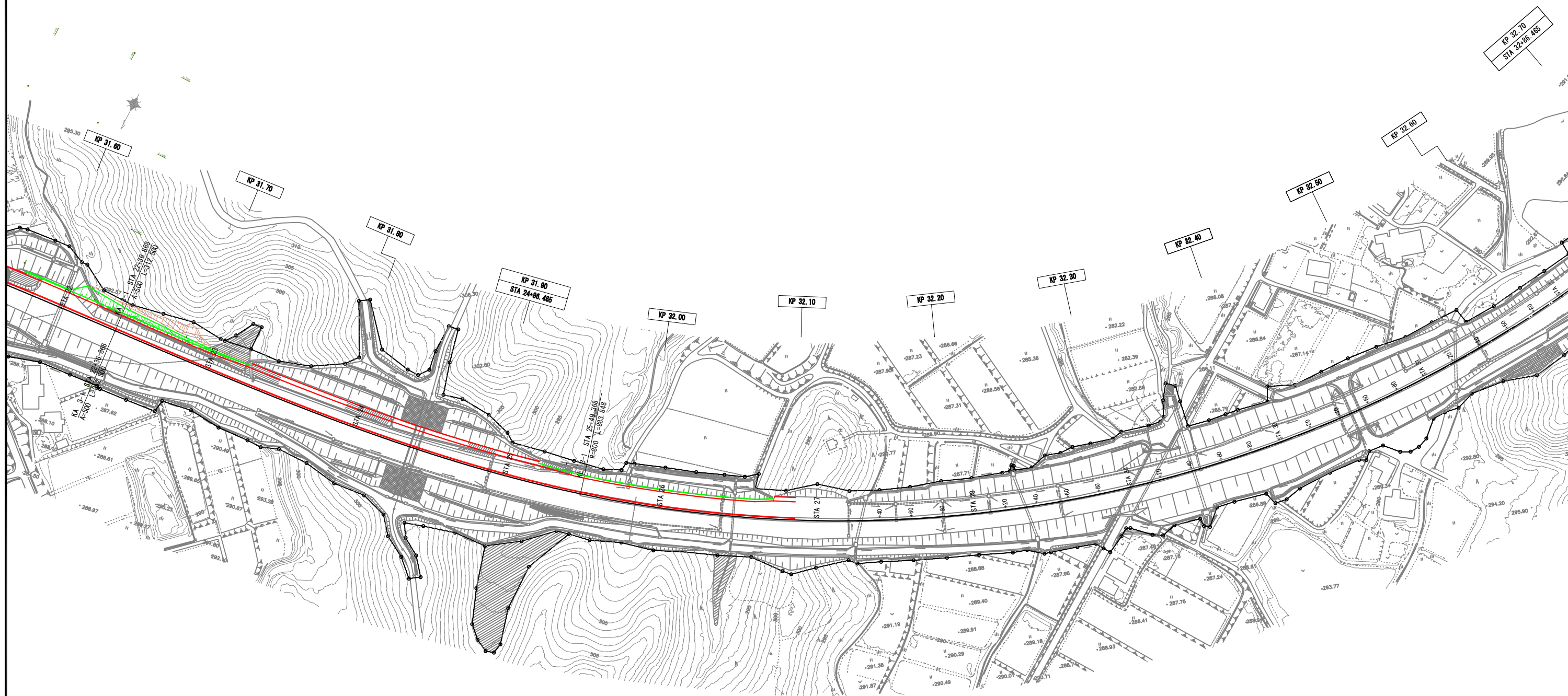


秋田自動車道 湯田IC～横手IC間標識設計			
図面の種類	平面図(1)		
縮尺	図示	図面番号	
設計会社名	東日本高速道路株式会社 東北支社		
事務所名	横手工務事務所		



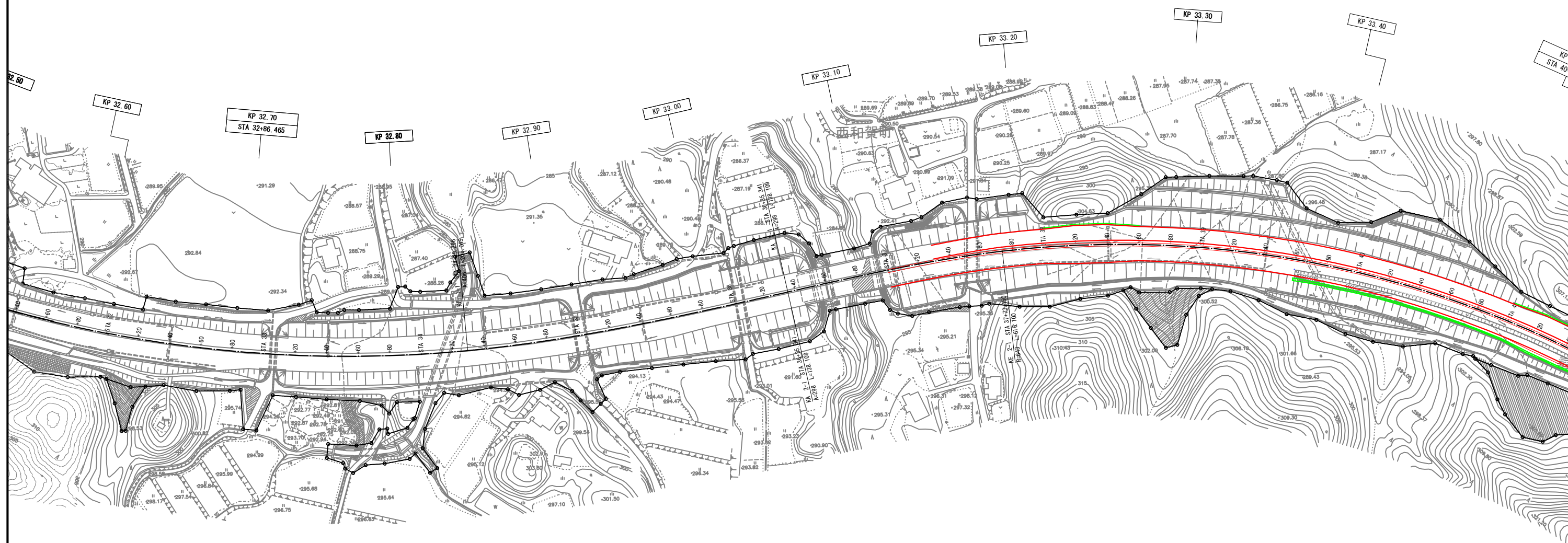
注記) 着色箇所はⅡ期線施工箇所を示す。

秋田自動車道 湯田IC～横手IC間標識設計			
図面の種類	平面図(2)		
縮 尺	図示	図面番号	
設計会社名			
事務所名	東日本高速道路株式会社 東北支社 横手工務事務所		



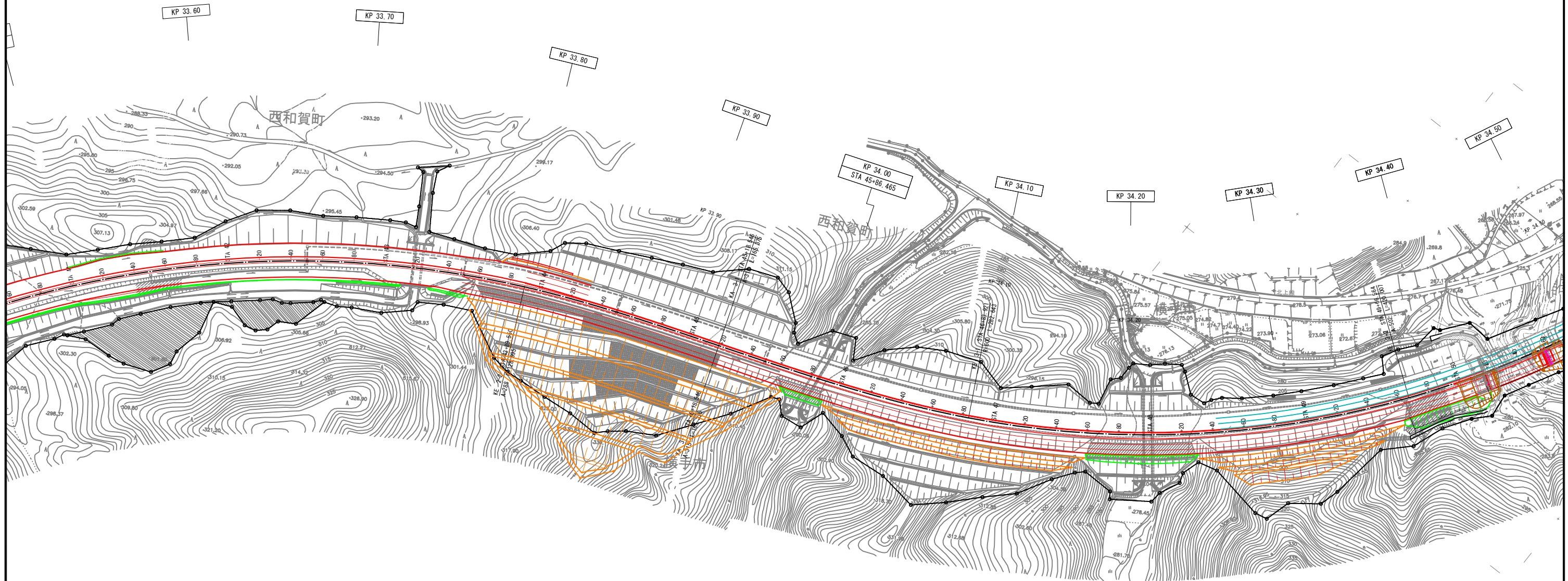
注記) 着色箇所はⅡ期線施工箇所を示す。

秋田自動車道 湯田IC～横手IC間標識設計			
図面の種類	平面図(3)		
縮尺	図示	図面番号	
設計会社名			
事務所名	東日本高速道路株式会社 東北支社 横手工務事務所		



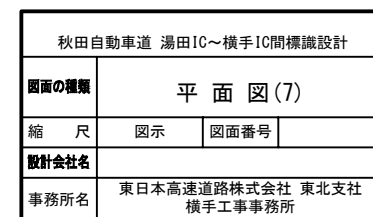
注記) 着色箇所はⅡ期線施工箇所を示す。

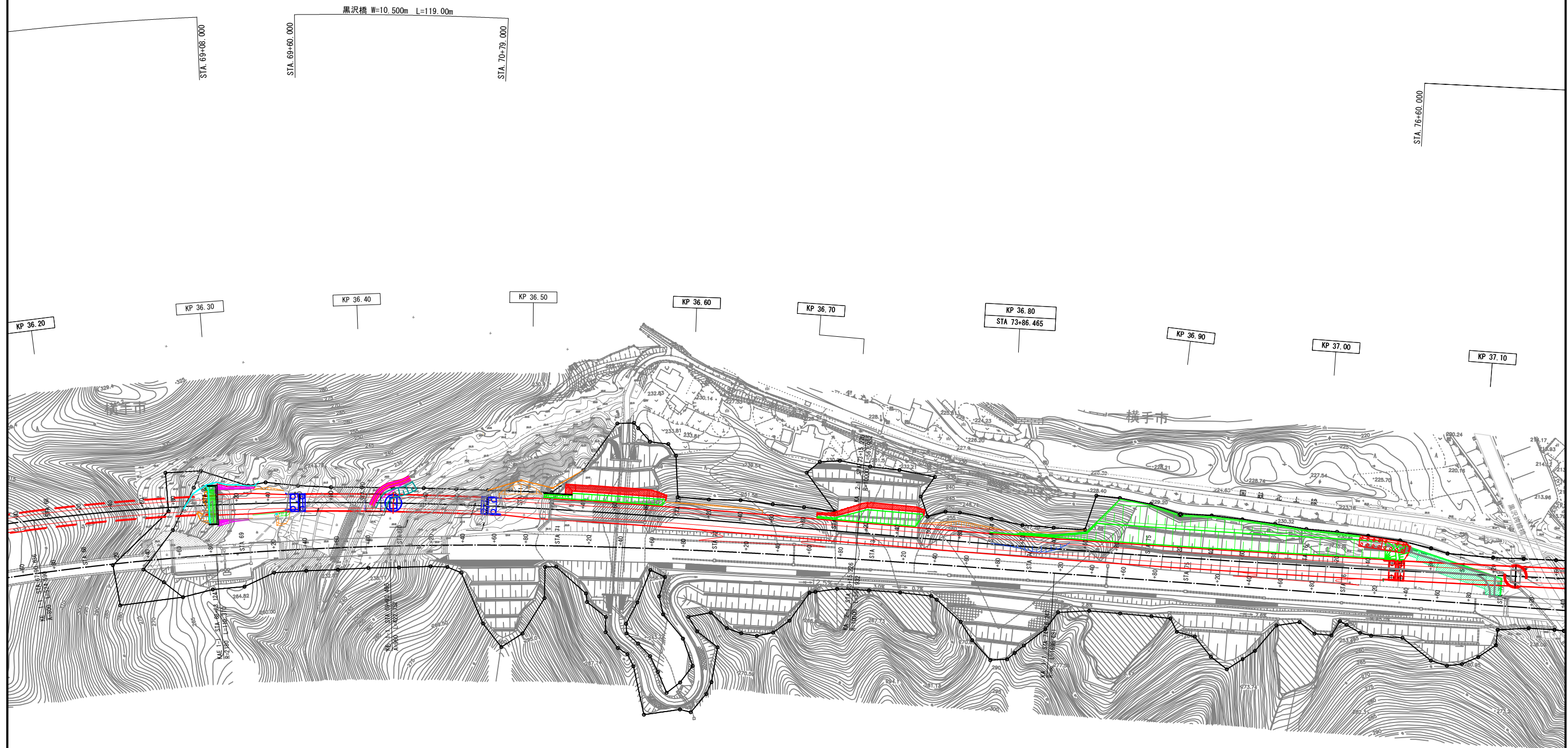
秋田自動車道 湯田IC～横手IC間標識設計			
図面の種類	平面図(4)		
縮尺	図示	図面番号	
設計会社名			
事務所名	東日本高速道路株式会社 東北支社 横手工務事務所		



注記) 着色箇所はⅡ期線施工箇所を示す。

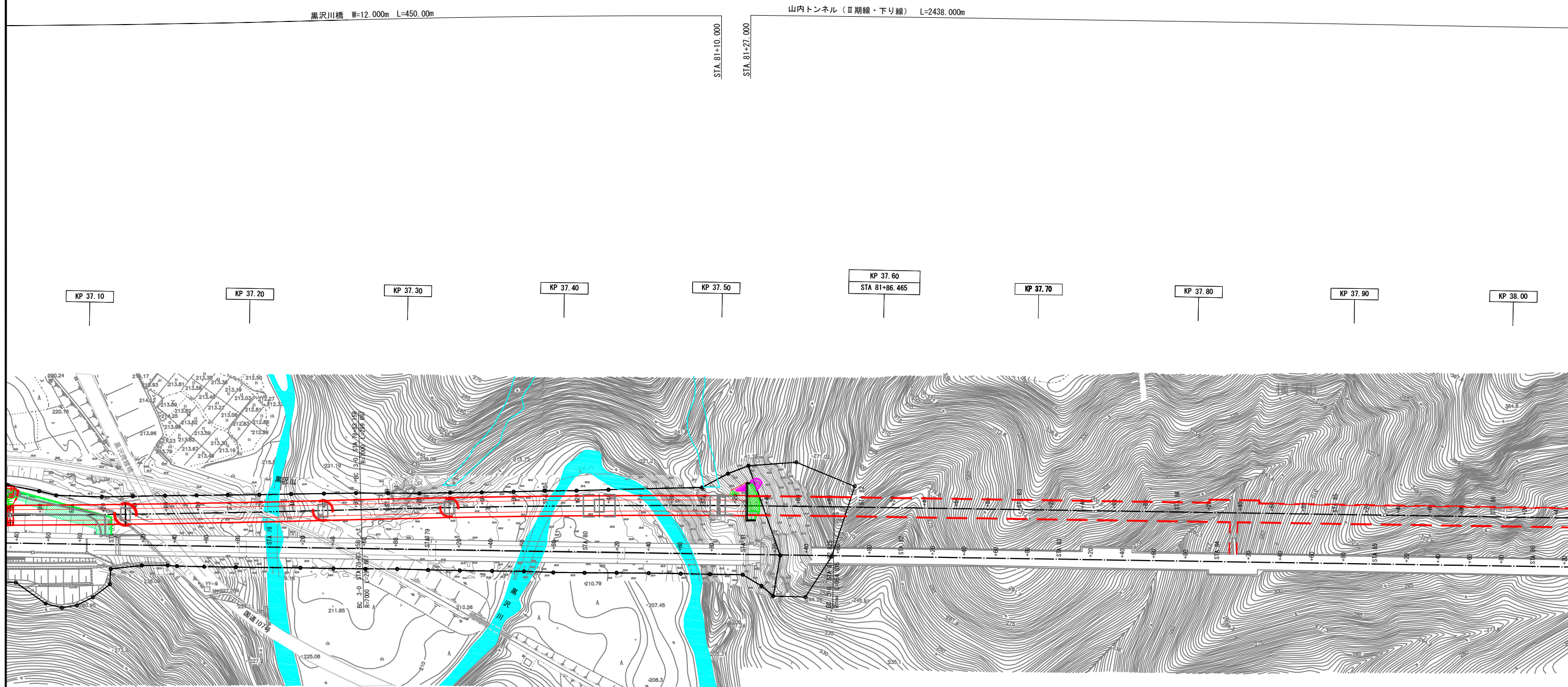
秋田自動車道 湯田IC～横手IC間標識設計			
図面の種類	平面図(5)		
縮尺	図示	図面番号	
設計会社名			
事務所名	東日本高速道路株式会社 東北支社 横手工務事務所		





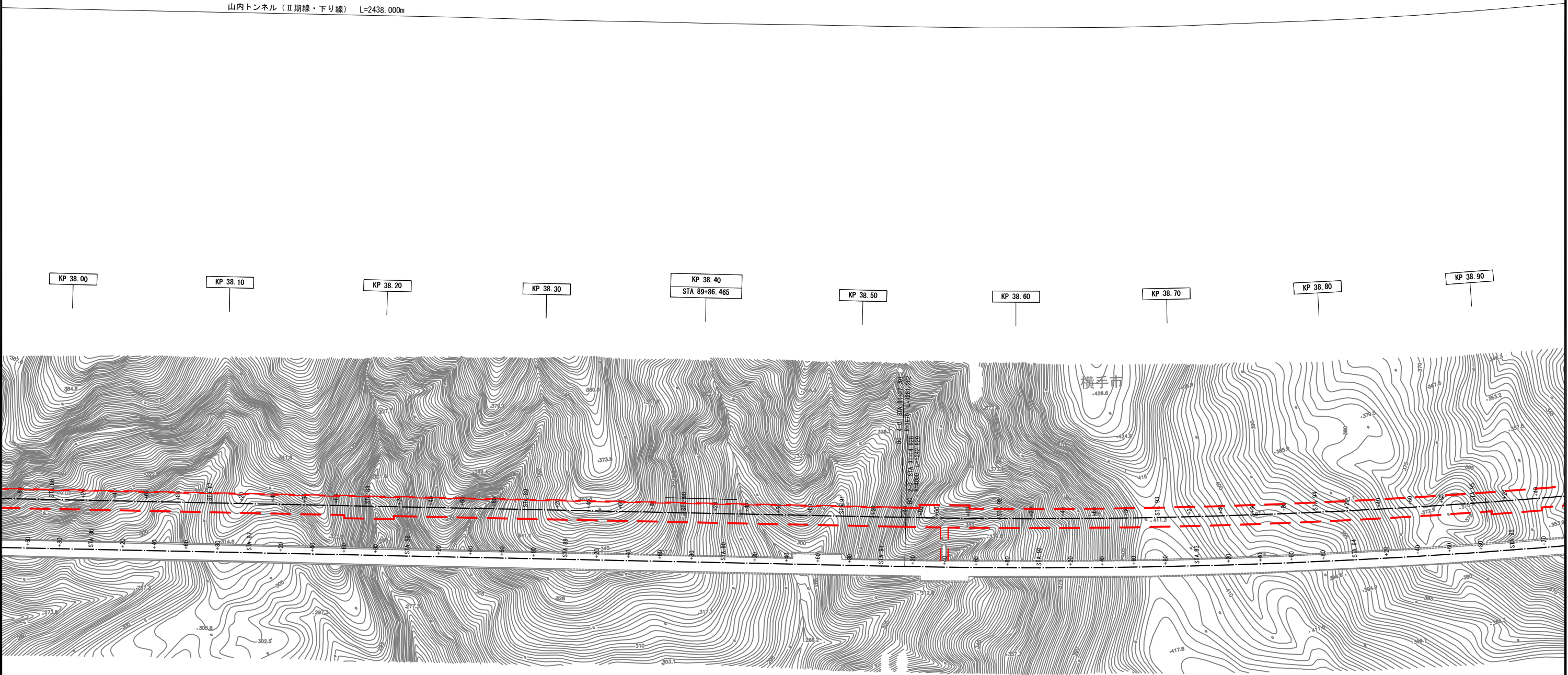
注記) 着色箇所はⅡ期線施工箇所を示す。

秋田自動車道 湯田IC～横手IC間標識設計			
図面の種類	平面図(8)		
縮尺	図示	図面番号	
設計会社名			
事務所名	東日本高速道路株式会社 東北支社 横手工務事務所		



注記) 着色箇所はⅡ期線施工箇所を示す。

秋田自動車道 湯田IC～横手IC間標識設計			
図面の種類	平面図(9)		
縮尺	図示	図面番号	
設計会社名			
事務所名	東日本高速道路株式会社 東北支社 横手工事事務所		

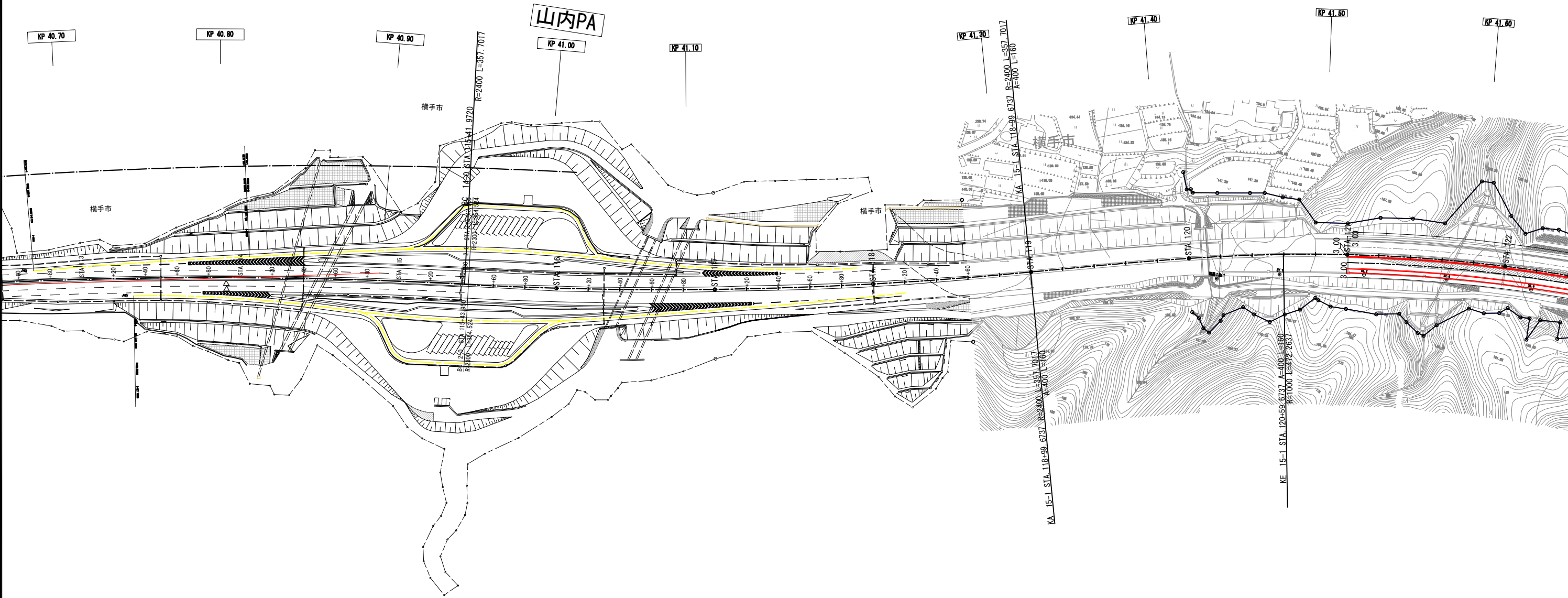


注記) 着色箇所はⅡ期線施工箇所を示す。

秋田自動車道 湯田IC～横手IC間標識設計			
図面の種類	平面図(10)		
縮尺	図示	図面番号	
設計会社名	東日本高速道路株式会社 東北支社		
事務所名	横手工務事務所		

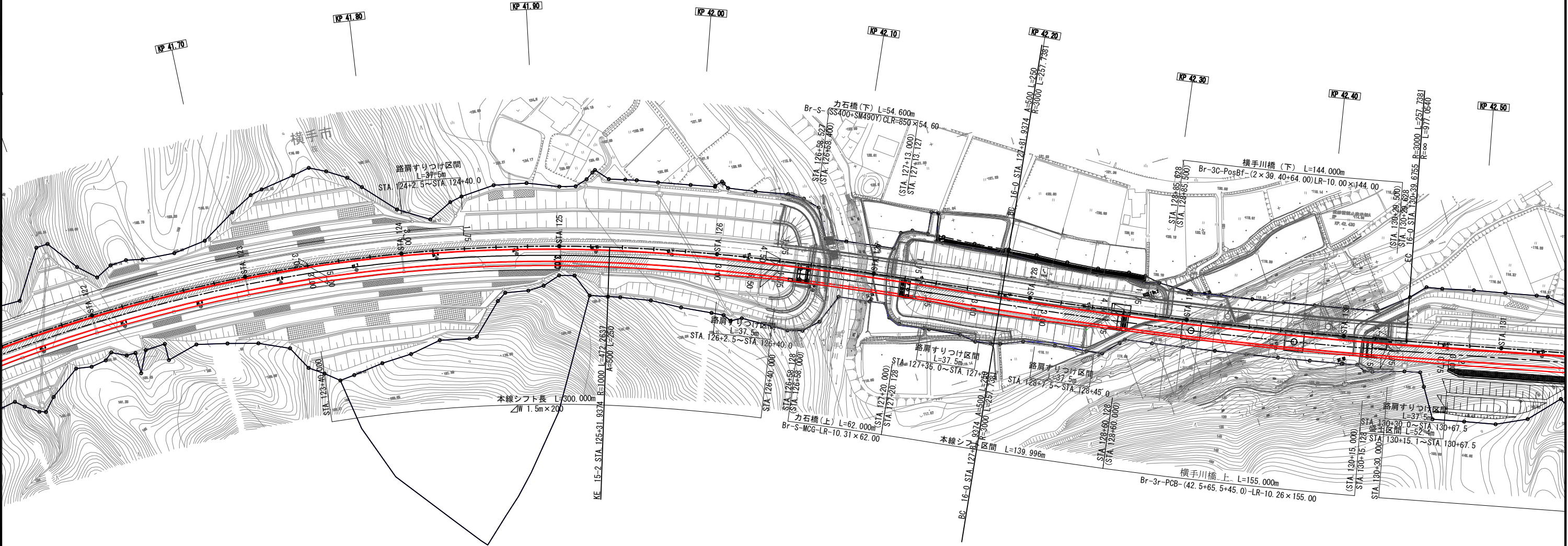


秋田自動車道 湯田IC～横手IC間標識設計			
図面の種類	平面図(11)		
縮尺	図示	図面番号	
設計会社名			
事務所名	東日本高速道路株式会社 東北支社 横手工務事務所		



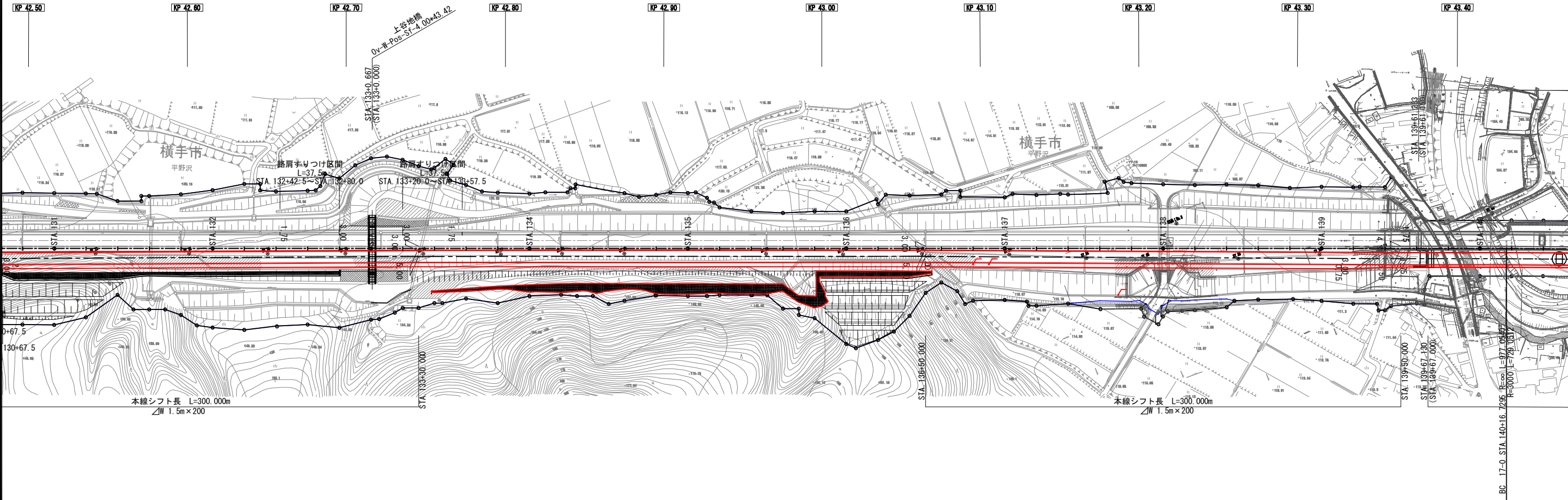
注記) 着色箇所はⅡ期線施工箇所を示す。

秋田自動車道 湯田IC～横手IC間標識設計			
図面の種類	平面図(13)		
縮尺	図示	図面番号	
設計会社名			
事務所名	東日本高速道路株式会社 東北支社 横手工事事務所		



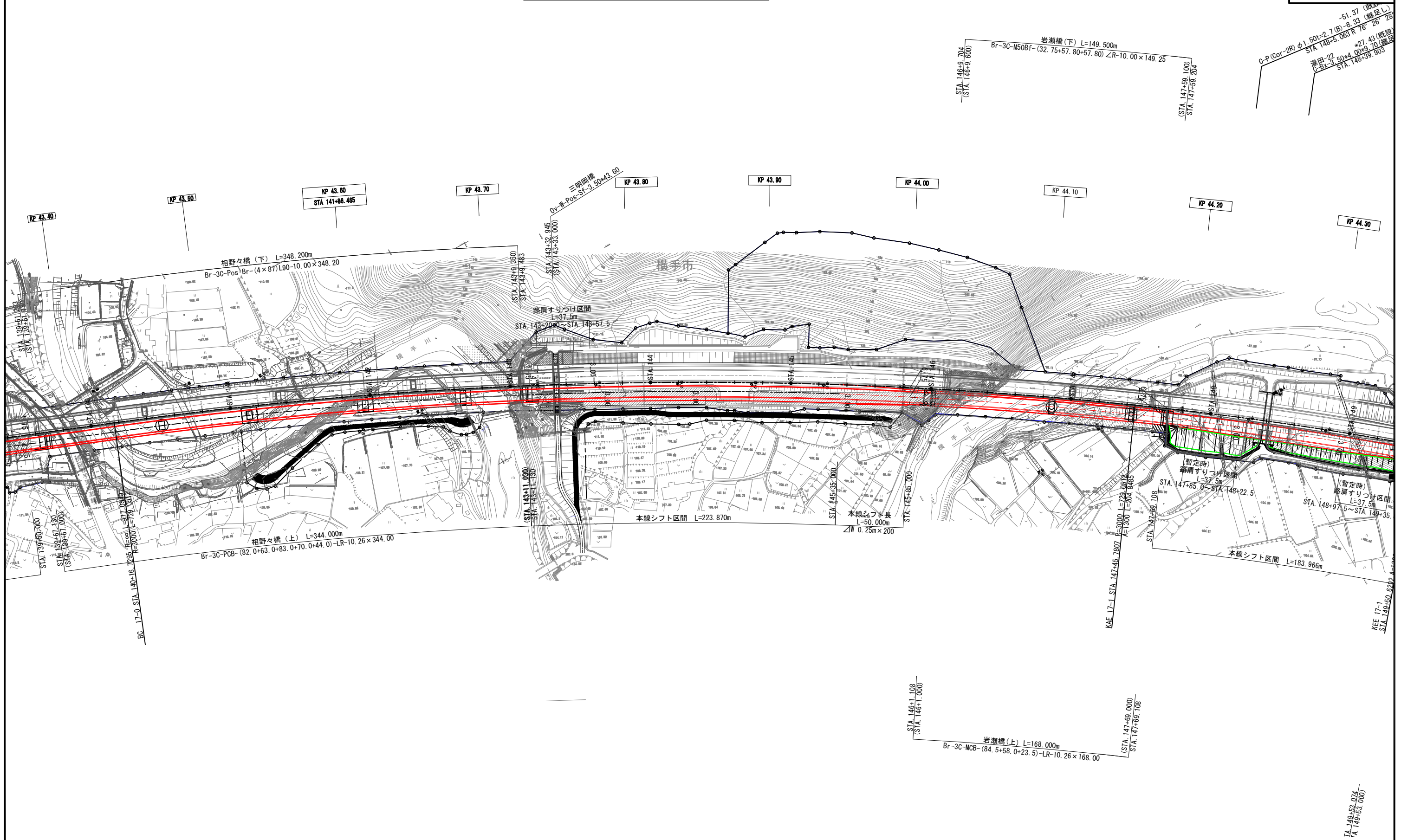
注記) 着色箇所はⅡ期線施工箇所を示す。

秋田自動車道 湯田IC～横手IC間標識設計			
図面の種類	平面図(14)		
縮尺	図示	図面番号	
設計会社名			
事務所名	東日本高速道路株式会社 東北支社 横手工事事務所		



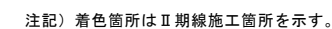
注記) 着色箇所はⅡ期線施工箇所を示す。

秋田自動車道 湯田IC～横手IC間標識設計			
図面の種類	平面図(15)		
縮尺	図示	図面番号	
設計会社名			
事務所名	東日本高速道路株式会社 東北支社 横手工務事務所		

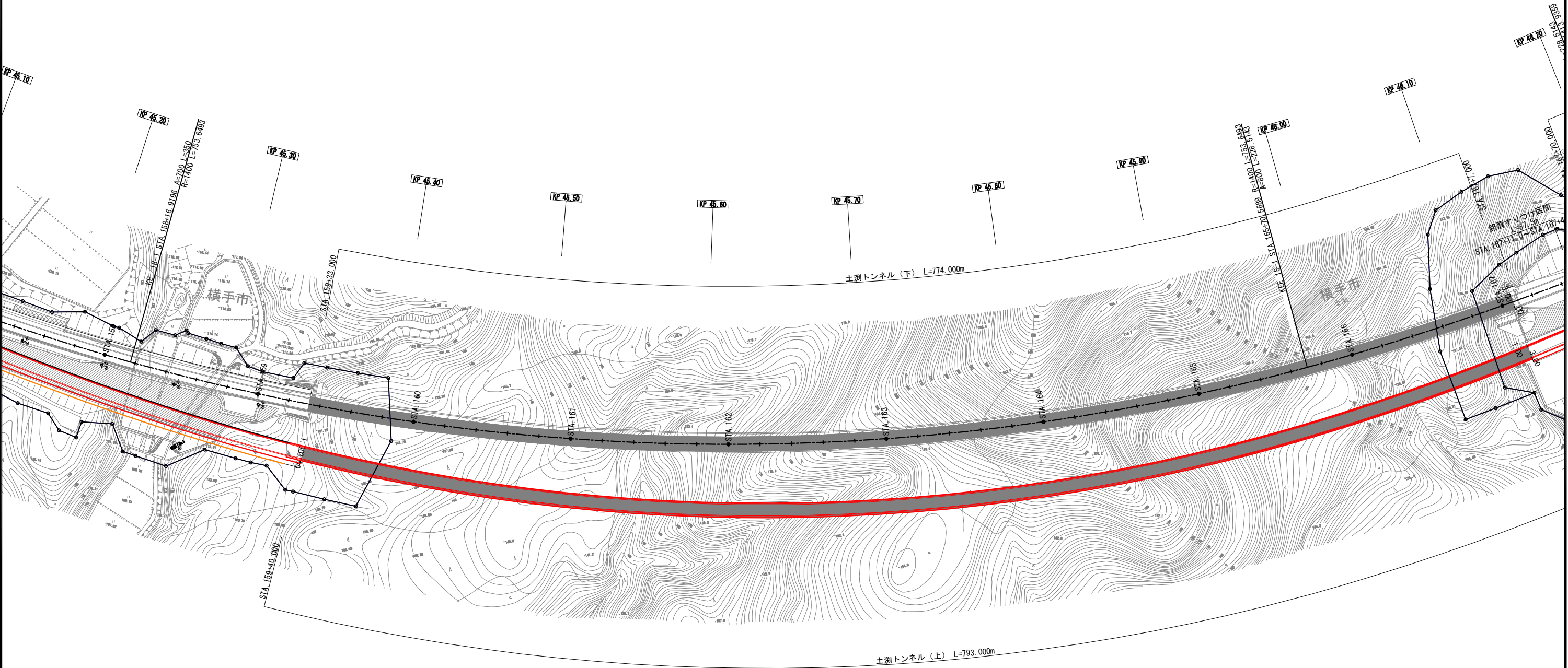


注記) 着色箇所はⅡ期線施工箇所を示す。

秋田自動車道 湯田IC～横手IC間標識設計			
図面の種類	平面図(16)		
縮尺	図示	図面番号	
設計会社名	東日本高速道路株式会社 東北支社		
事務所名	横手工務事務所		

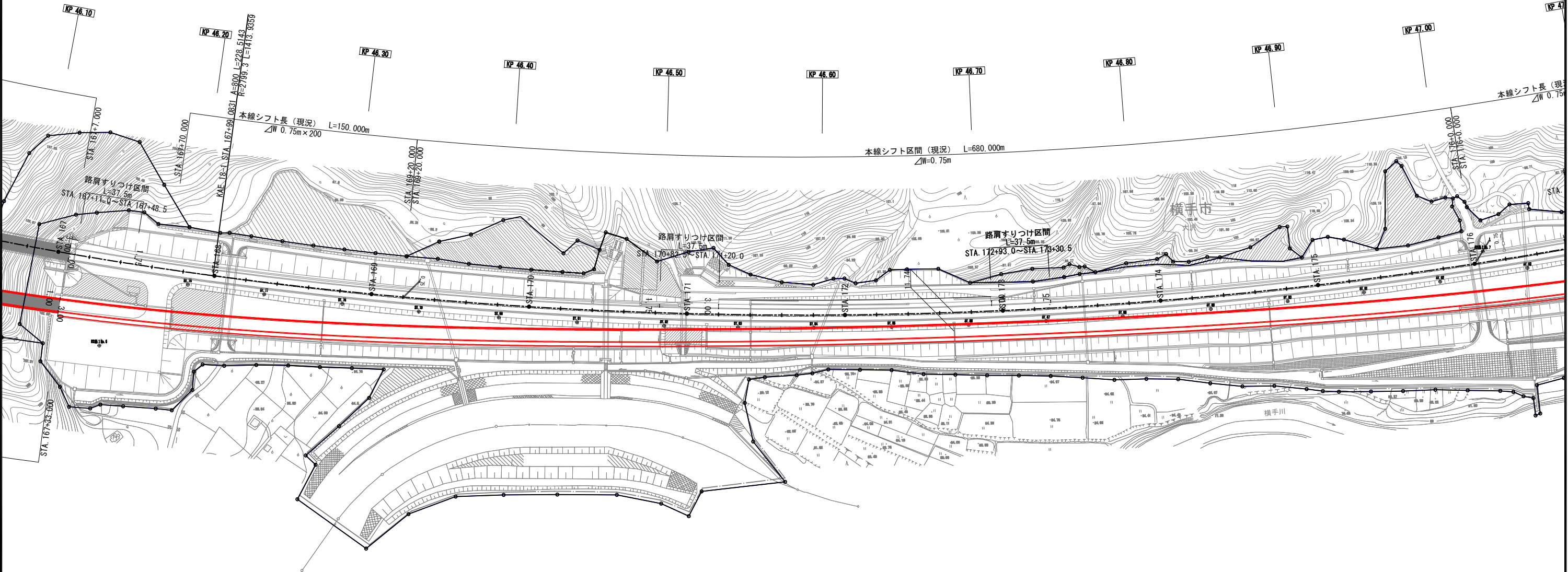


秋田自動車道 湯田IC～横手IC間標識設計			
図面の種類	平 面 図 (17)		
縮 尺	図示	図面番号	
設計会社名			
事務所名	東日本高速道路株式会社 東北支社 横手工事事務所		



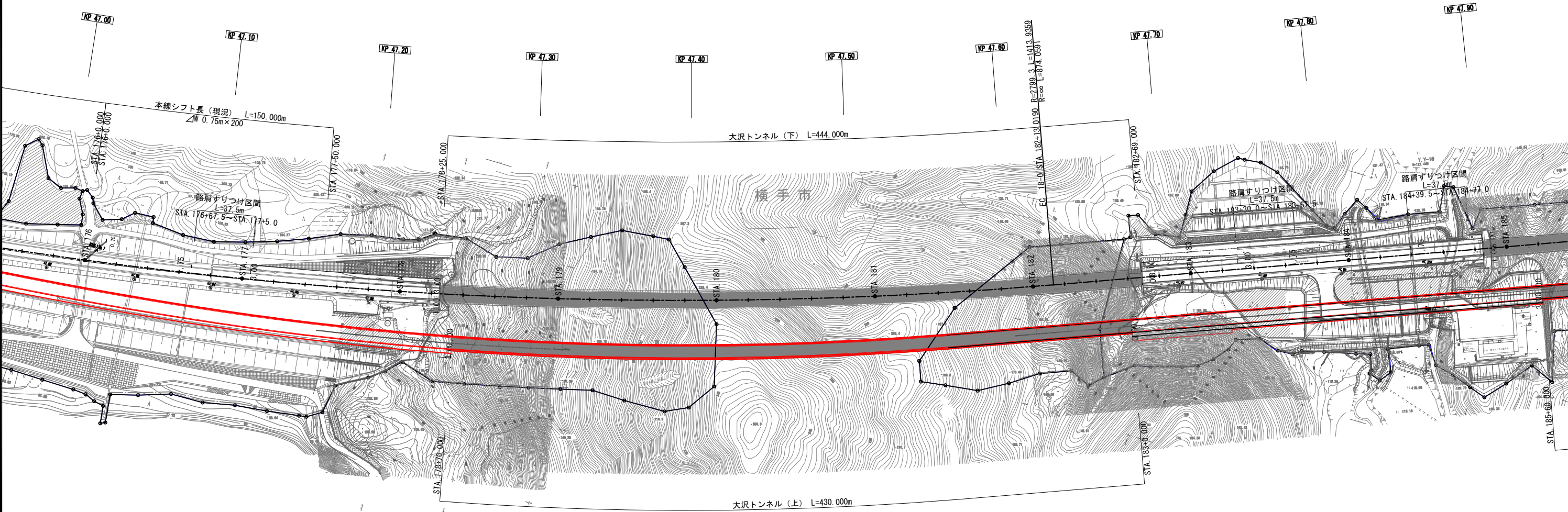
注記) 着色箇所はⅡ期線施工箇所を示す。

秋田自動車道 湯田IC～横手IC間標識設計			
図面の種類	平面図(18)		
縮尺	図示	図面番号	
設計会社名			
事務所名	東日本高速道路株式会社 東北支社 横手工務事務所		



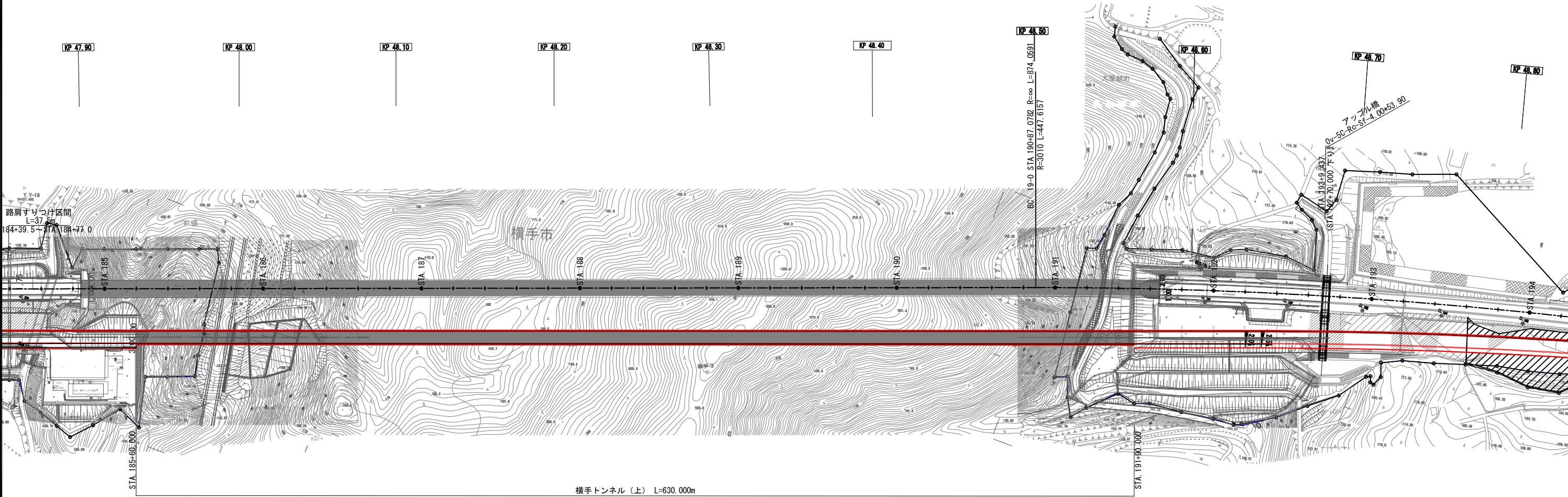
注記) 着色箇所はⅡ期線施工箇所を示す。

秋田自動車道 湯田IC～横手IC間標識設計			
図面の種類	平面図(19)		
縮尺	図示	図面番号	
設計会社名			
事務所名	東日本高速道路株式会社 東北支社 横手工務事務所		



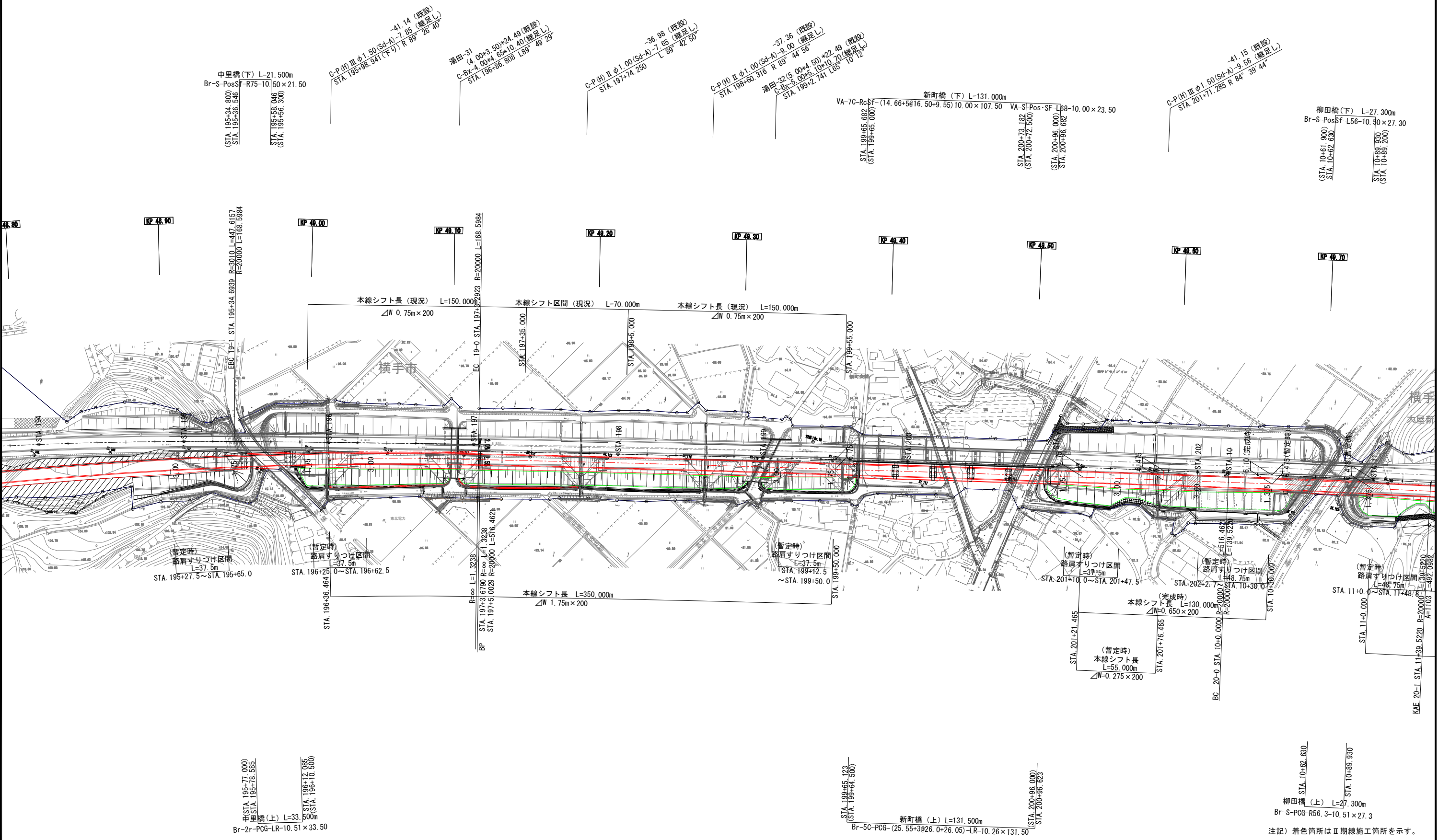
注記) 着色箇所はⅡ期線施工箇所を示す。

秋田自動車道 湯田IC～横手IC間標識設計			
図面の種類	平面図(20)		
縮尺	図示	図面番号	
設計会社名			
事務所名	東日本高速道路株式会社 東北支社 横手工事事務所		

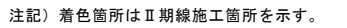


注記) 着色箇所はⅡ期線施工箇所を示す。

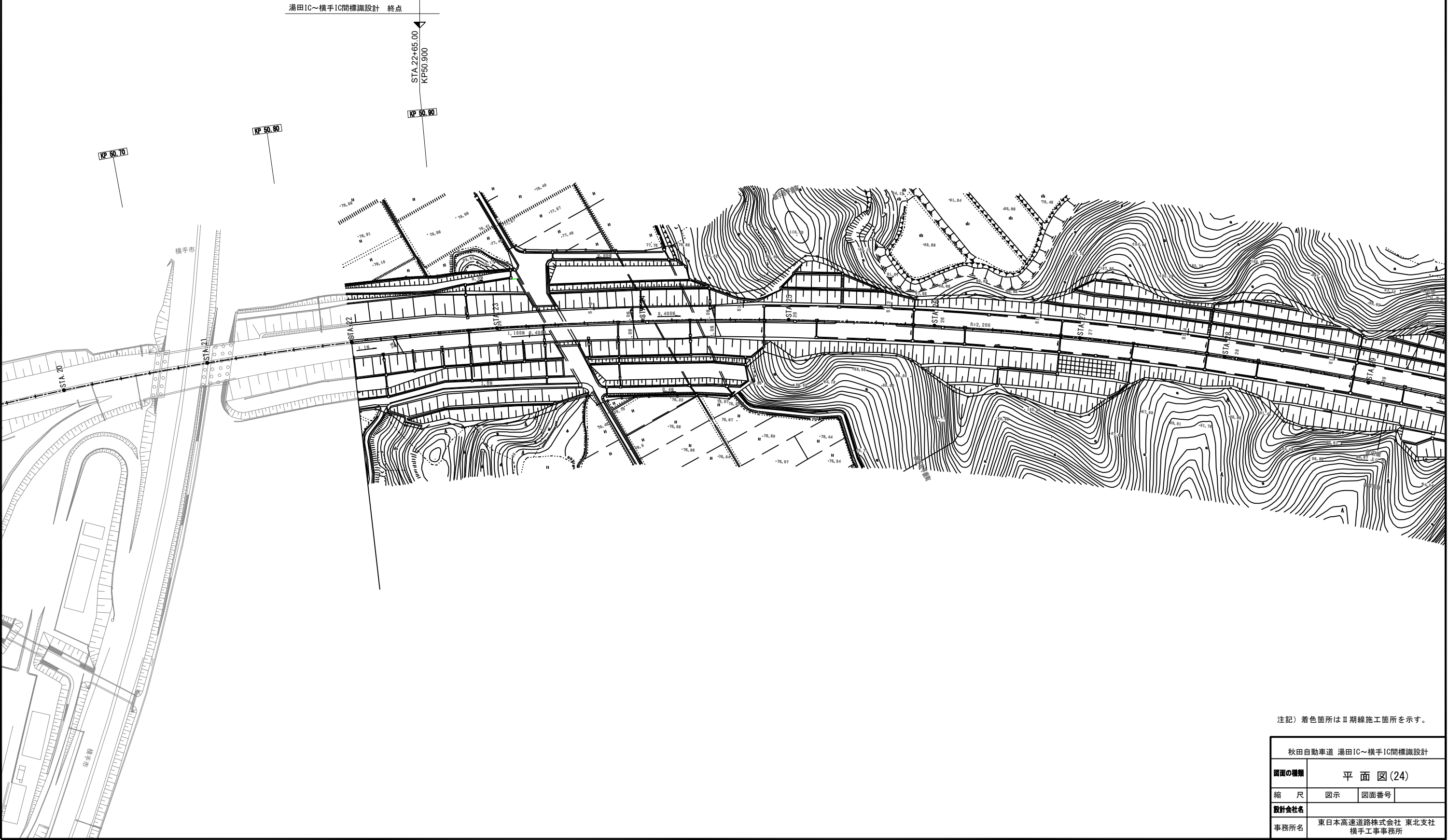
秋田自動車道 湯田IC～横手IC間標識設計			
図面の種類	平面図(21)		
縮尺	図示	図面番号	
設計会社名			
事務所名	東日本高速道路株式会社 東北支社 横手工事事務所		



秋田自動車道 湯田IC～横手IC間標識設計			
図面の種類	平面図(22)		
縮尺	図示	図面番号	
設計会社名	東日本高速道路株式会社 東北支社		
事務所名	横手工務事務所		



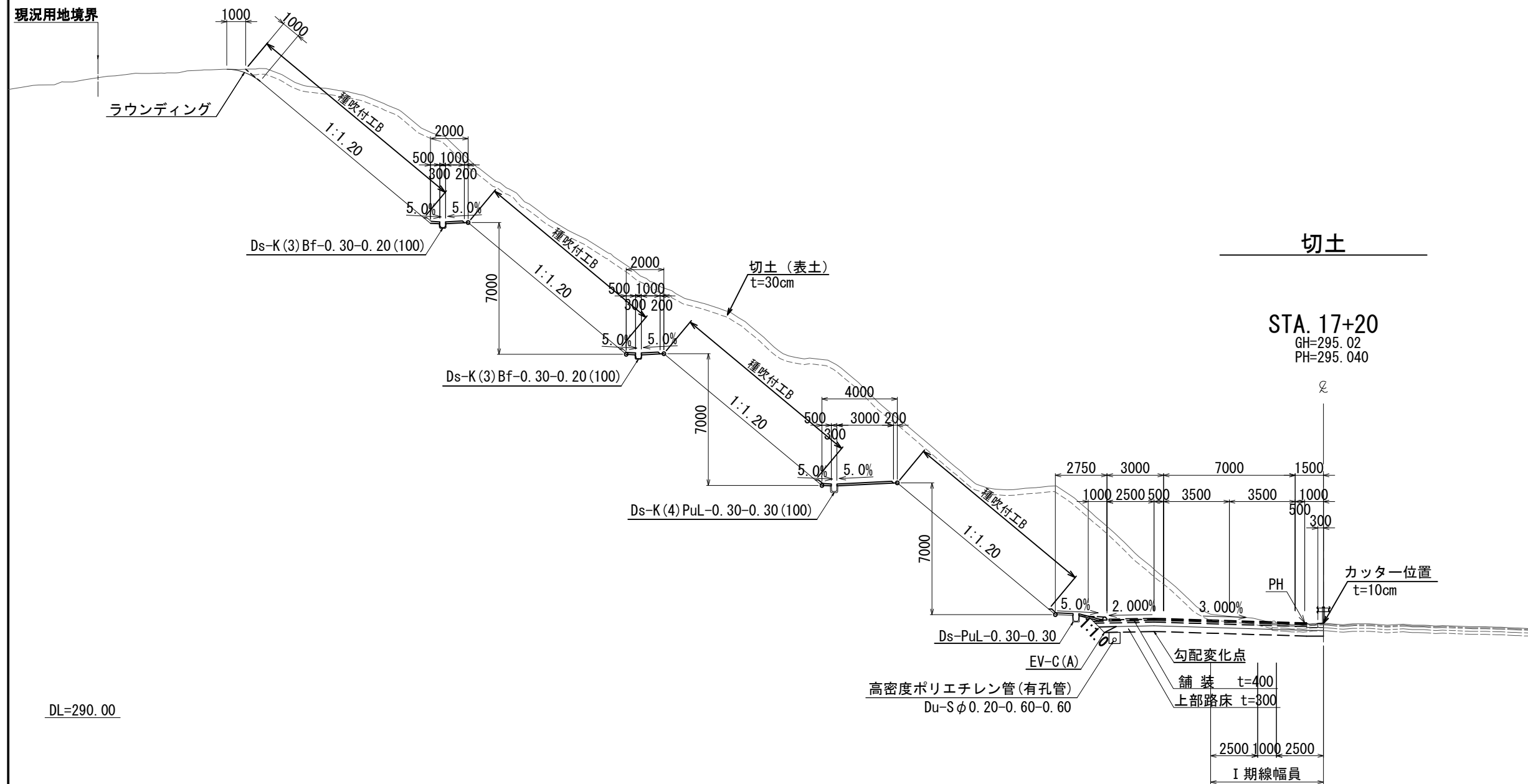
秋田自動車道 湯田IC～横手IC間標識設計			
図面の種類	平面図(23)		
縮 尺	図示	図面番号	
設計会社名			
事務所名	東日本高速道路株式会社 東北支社 横手工事事務所		



注記) 着色箇所はⅡ期線施工箇所を示す。

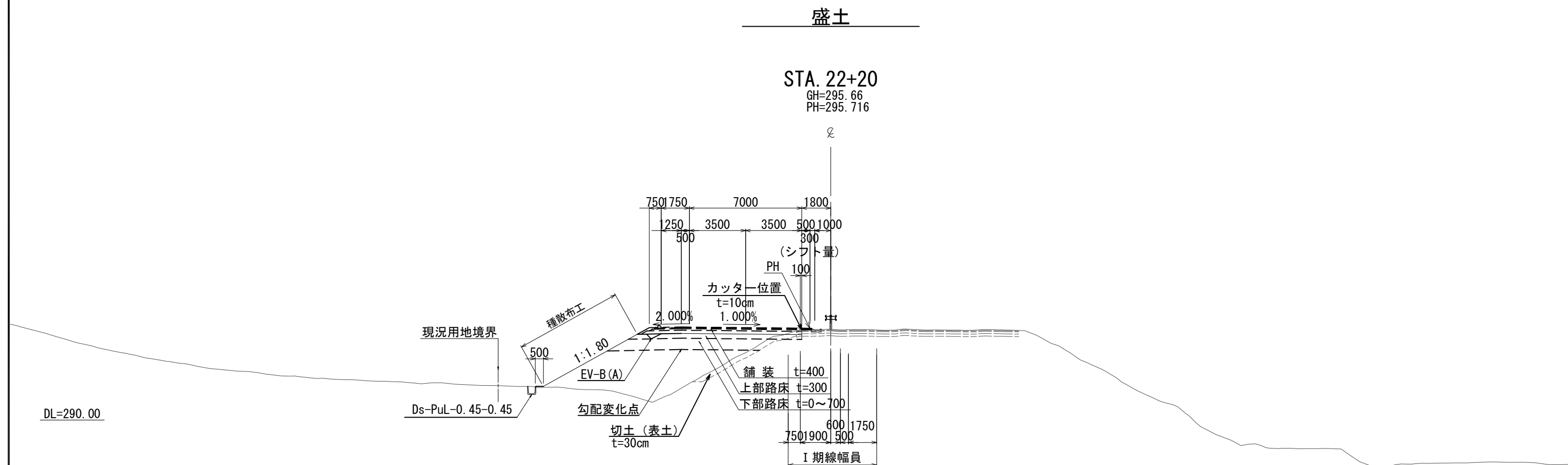
秋田自動車道 湯田IC〜横手IC間標識設計			
図面の種類	平面図(24)		
縮尺	図示	図面番号	
設計会社名			
事務所名	東日本高速道路株式会社 東北支社 横手工事事務所		

標準横断図 (1) S=1:250



秋田自動車道 湯田IC～横手IC間標識設計			
図面の種類	標準横断図(1)		
縮 尺	図示	図面番号	
設計会社名			
事務所名	東日本高速道路株式会社 東北支社 横手工務事務所		

標準横断面 (2) S=1:250



秋田自動車道 湯田IC～横手IC間標識設計			
図面の種類	標準横断図 (2)		
縮 尺	図示	図面番号	
設計会社名			
事務所名	東日本高速道路株式会社 東北支社 横手工事事務所		

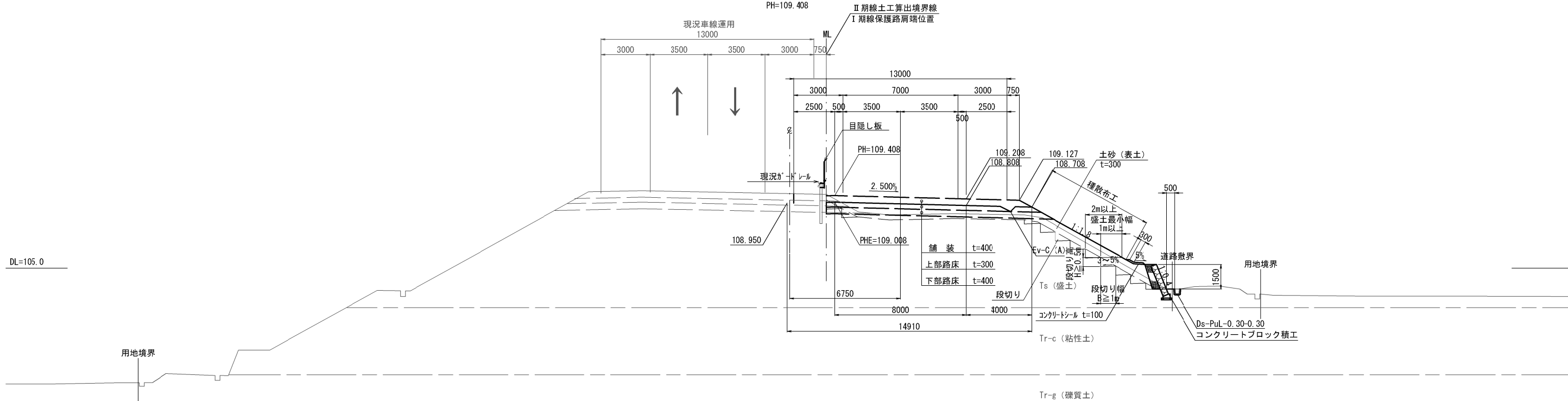
標準横断面図 (3) S=1:250

単一區間

盛 土 部 本線シフト区間

STA. 148+80.000

GH=109.55
PH=109.408

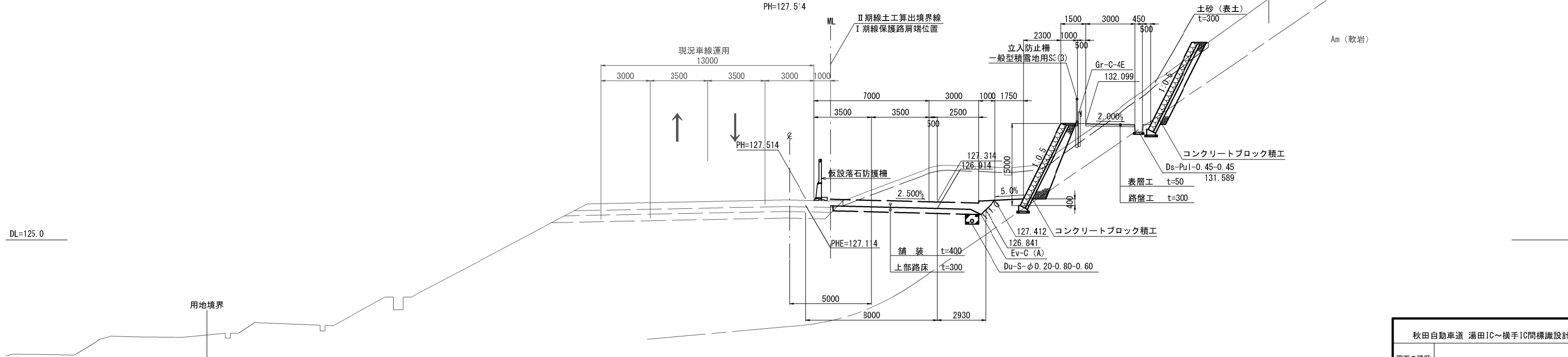


単一區間

切 土 部 本線シフトなし

STA. 134+20.000

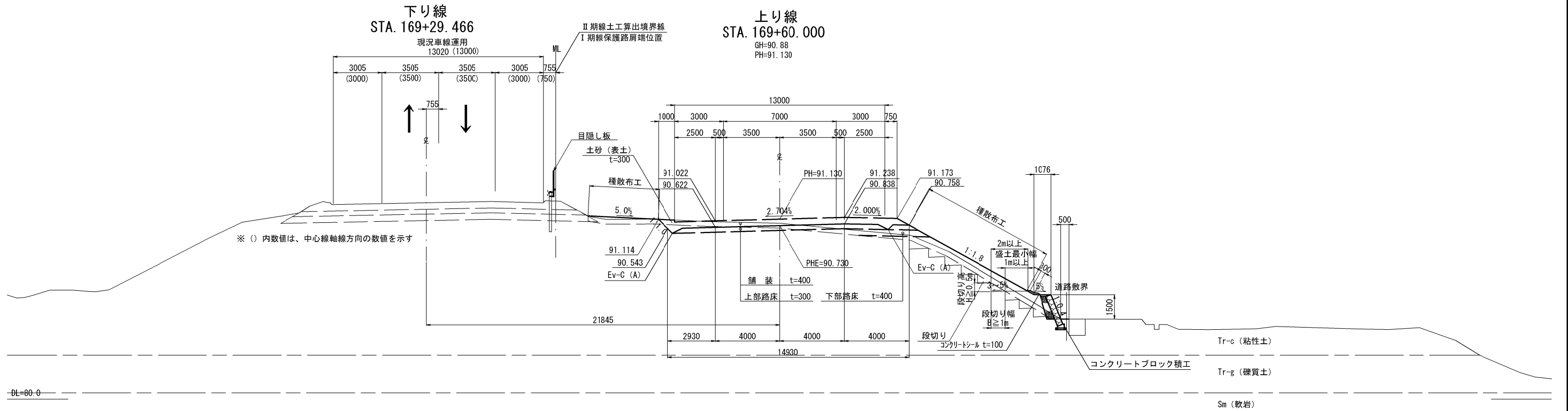
GH=127.41
PH=127.514



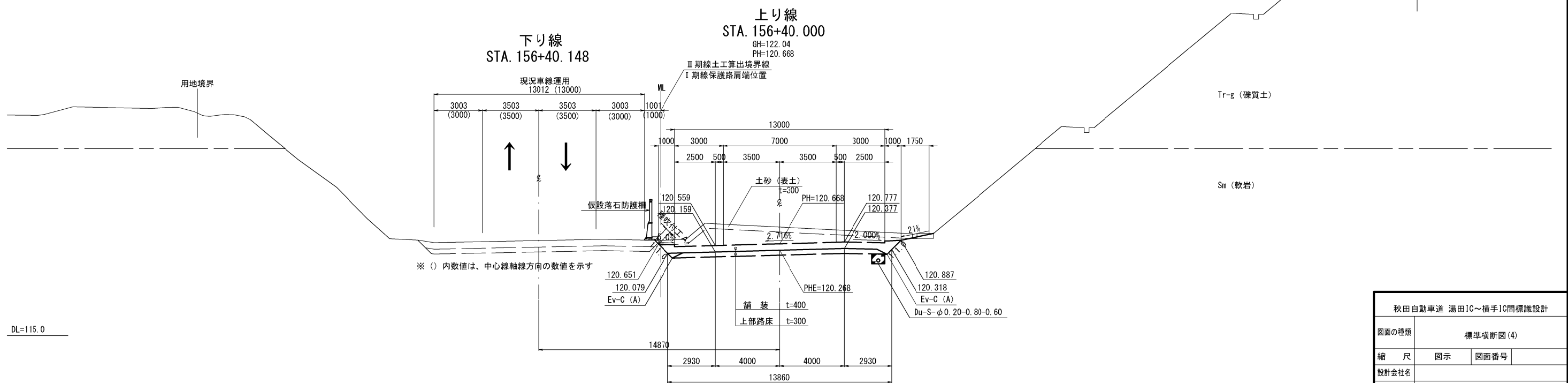
秋田自動車道 湯田IC～横手IC間標識設計			
図面の種類	標準横断図 (3)		
縮 尺	図示	図面番号	
設計会社名			
事務所名	東日本高速道路株式会社 東北支社 横手二事事務所		

標準横断図（４） S=1:250

分離区間
盛土部



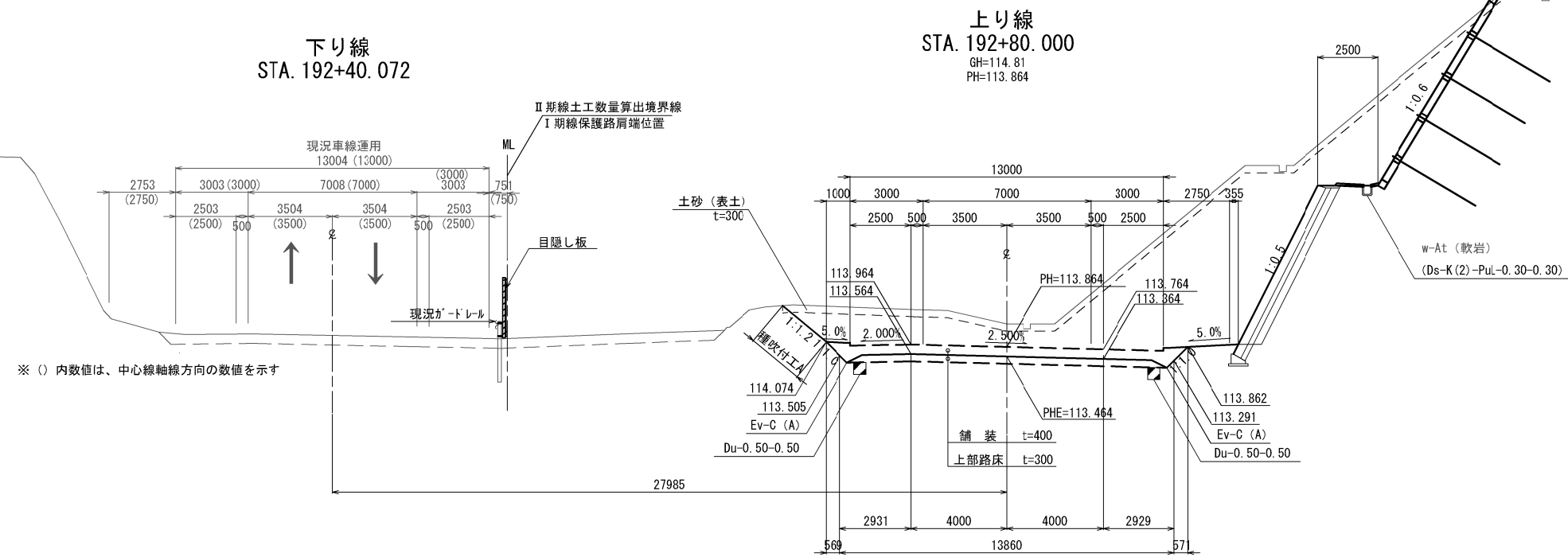
分離区間
切土部



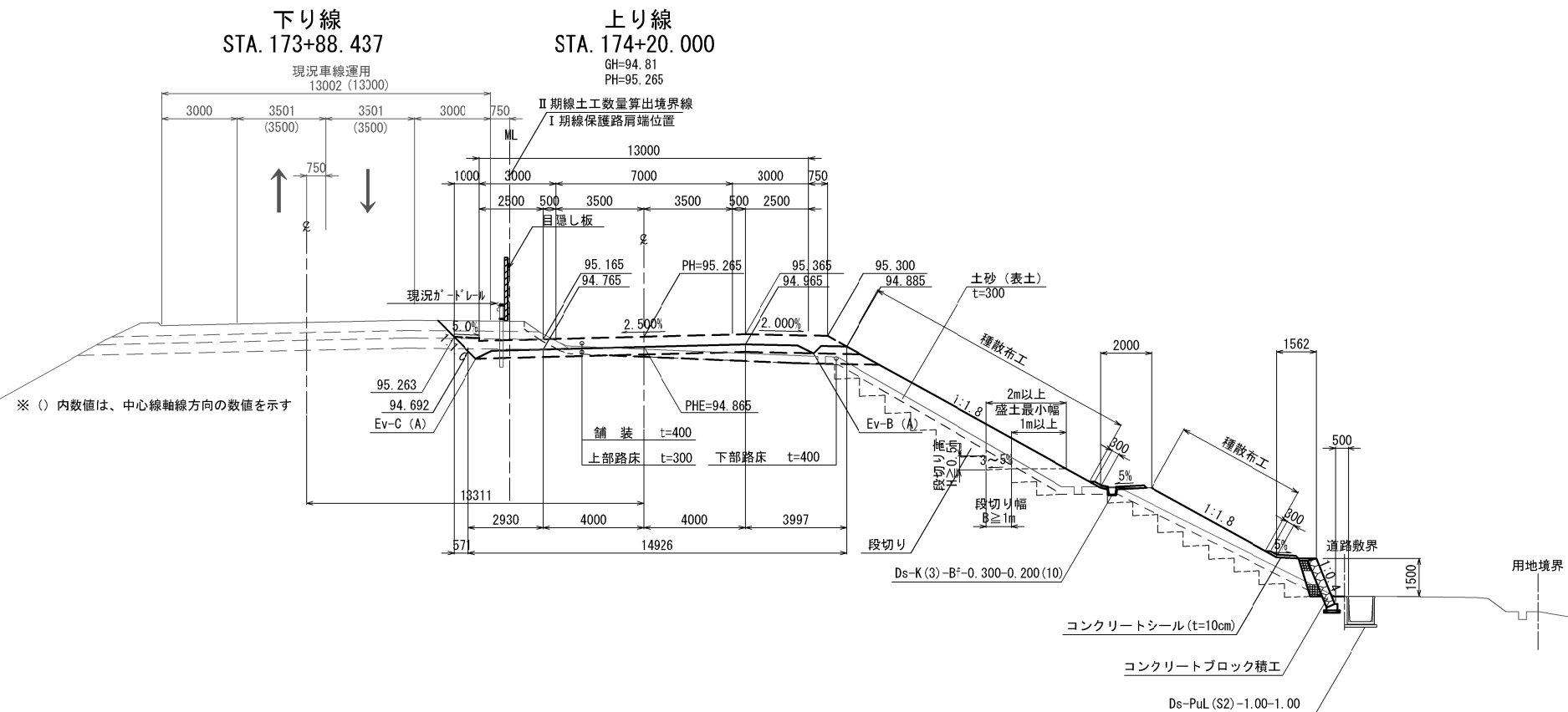
秋田自動車道 湯田IC～横手IC間標識設計			
図面の種類	標準横断図(4)		
縮 尺	図示	図面番号	
設計会社名	東日本高速道路株式会社 東北支社		
事務所名	横手工務事務所		

標準横断図（5） S=1:250

分離区間 切土部



分離区間 盛土部

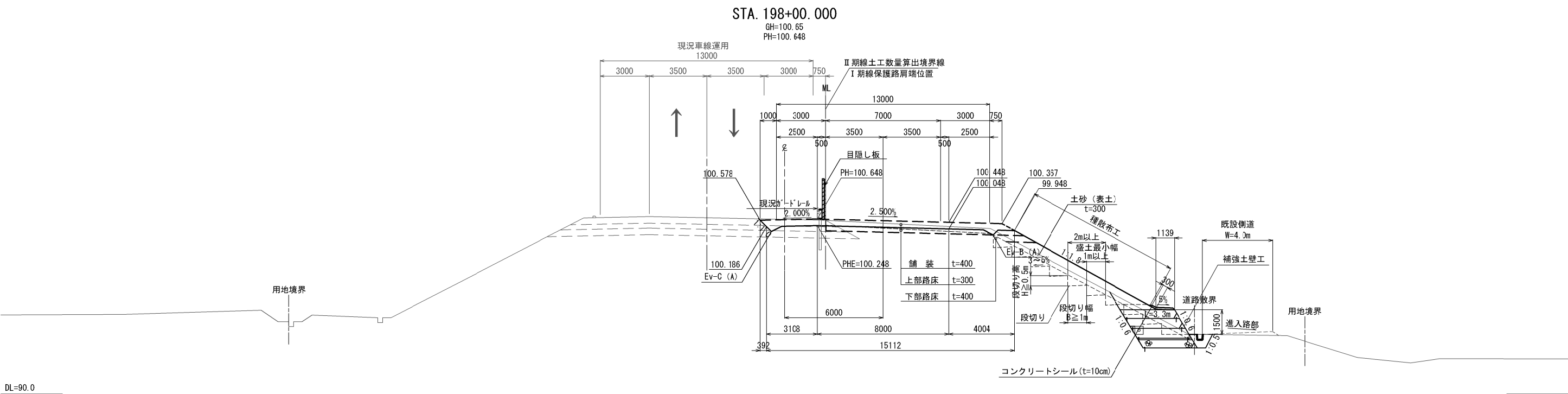


秋田自動車道 湯田IC~横手IC間標識設計			
図面の種類	標準横断図(5)		
縮尺	図示	図面番号	
設計会社名			
事務所名	東日本高速道路株式会社 東北支社 横手工務事務所		

標準横断図（7）

S=1:250

単 一 区 間
盛 土 部



秋田自動車道 湯田IC～横手IC間標識設計			
図面の種類	標準横断図 (7)		
縮 尺	図示	図面番号	
設計会社名			
事務所名	東日本高速道路株式会社 東北支社 横手工事事務所		